

ちょっとした、得する！耳寄り情報

Vol. 54

# てんこもり

発行：丸ス産業株式会社 「てんこもり」編集部  
TEL：0574-72-1318 FAX：0574-72-2739

あけましておめでとうございます。今年も  
よろしく願い申し上げます



## メニュー その1 農園カフェのご案内

美濃加茂市山之上にあるヤマキ農園に併設されている農園カフェyamakiをご紹介します。

窓の外にある  
冬の姿の梨の木を  
臨みながら、暖  
かい薪ストーブ  
の近くに座席を



この季節は、モーニングで梨のタルト・タタン、ランチでローゼルカレー、寒い日でしたらヤマキの生干し芋の”あぶりんさい”をお楽しみください。美濃加茂インタ

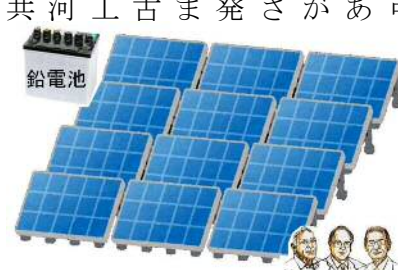


ーから近い場所にお店があります。一度訪れてみてはいかがでしょうか。☆美濃加茂市山ノ上町1004・16 Tel 0574 (26) 5596 by 島崎 [Instagram Yamakifarm]

## メニュー その2 EVの種

今回は蓄電池の話です。先日、「2030年ガソリン車禁止」という衝撃的なニュースが流れました。こんなニュースを耳にすると、トヨタの動向が気になります。トヨタが大胆な電動シフト戦略を公表すると、それにより日本自動車産業界が全体として大きく電動化に舵を取ることになるかもしれません。トヨタは「MIRAI」というFCV（燃料電池自動車）を2014年から販売しています。2030年までに、ガソリンやディーゼル車がFCVに変わるとは信じられませんが、10年後の新車市場がどのように変わるかは楽しみです。FCVの手前にある技術として、「バッテリーの電力だけでモーター駆動するEV（電気自動車）」や、「普段は電気だ

けで、遠出の際はガソリン+電気で走るPHEV（プラグインハイブリッド）」があります。これらの動力源として注目されるのが蓄電池の性能です。車用蓄電池としてメジャーなりチウムイオン蓄電池（LiB）は、他の蓄電池に比べてエネルギー密度が高いこと、メモリ効果がない等のメリットがあります。一方、LiBは値段が高めで、サイクル寿命や放電容量が温度の上昇によって大きく低下し、高温時の熱暴走のリスクが高いという弱点があります。LiBを高効率且つ安全に使うには、バッテリーセルの発熱を除去する必要があり、冷却に大量の電気を消費するという課題もあるようです。



同開発したと発表した「バイポーラ（双極性）型」の鉛蓄電池は、長年実用化困難とされていた壁を破ることで、「世界初」の高性能量産電池になるそうです。この新技術は、ソーラーなど、再生可能エネルギーで発電した電力を蓄える定置用蓄電池の用途で、LiBをしのぐ性能を実現する可能性があります。設置面積あたりの蓄電エネルギー量に優れることに加えて、電池の劣化を防止するための冷却を簡略化できるため「トータルコストでLiBの1/2にできる」とのことです。こりやあ凄い技術です。かたや、LiB陣営も現状に甘んじているわけではありません。こちらもバイポーラ型にすることで、コスト面で再逆転する可能性があります。さながら、電池の戦国時代ですね。私達の未来を想像するとき、COVID-19の影響で暗い気分になりがちなのですが、新しい電池の戦国時代を経て、明るい未来になるのかもしれない。辛丑（かのとうし）年もへこたれることなく頑張りましょうね。

by FATかとう

**メニュー3**  
**おいしいお店**  
**紹介します!**



今回ご紹介するお店は、岐阜市元宮町にあるニューボラボラ（New Borabora）さんです。

開店から15年ほど経つ喫茶店で、店内は落ち着いた雰囲気です。元々の住民に親しまれているお店です。モーニングから営業していらつしやいますが、私はランチ時間に「照りからあげランチ」を注文しました。ボリュームがあるうえ、栄養のバランスがよい料理はとても



美味でした。お店のこだわりは地産地消。地元の安全安心な食材を使った、手料理をいただくことができます。毎週木曜日は、マスターのこだわりで「刺身ランチ」と決まっています。人気のあるランチメニューだそうです。11時30分〜14時まで、お持ち帰り弁当も販売されます（木、土曜日除く）。モーニングは、おにぎりとおパンから選べるセットもありますので、ぜひ一度お気軽にお立ち寄りください。場所は、ドミノピザの裏にあります。分かりやすいですよ。☆営業時間 月曜〜金曜 7時30分〜17時、土曜 7時30分〜16時 ☆定休日 日曜、祝日 ☆駐車場有 ☆岐阜県岐阜市元宮町2-14 ☆TEL 058(252)6611 b y 大西

**メニュー4**  
**ぶらり道の駅**  
**を訪ねて**

今回紹介する道の駅は『古今伝授の里やまと』です。郡上市のほぼ中央に位置する大和町は、春は山菜、夏は鮎、秋は果物、冬はジビエ（猪鹿）が楽しめますし、四季を



彩る山川の風景から、豊かな自然を満喫できます。道の駅内に、地元の食材にこだわった手作りパンやアイスクリーム工房、ヨーグルト工房、レストラン等、地元の人たちが多くテナント出店しています。駅スタッフの方に、今のおすすめを質問したところ『六ノ里の棚田米』をご紹介いただきました。郡上おいしい米コンテストで最優秀賞を受賞したお米です。地元の産品をセットにした商品は、お土産に最適です。施設内

足湯も楽しめますが、『やまと温泉やすらぎ館』で心と体を癒すのも良さそうです。中庭で、様々なコンサート、イベント、ウェディングも行われます。取材を終えて、私は「おがたま」さんで月替わりのヘルシーランチをいただきました。野菜のおいしさを味わえ、体に優しい料理に大満足です。また昨年10月に、地方創造成プロジェクトによりホテルが隣接しオープン。郡上市の魅力と旅の楽しさを提供してくれる道の駅です。☆住所 郡上市大和町剣164 ☆TEL 0575(88)2525 ☆営業時間 9時〜18時 b y 小関

**メニュー5**  
**岐阜県優良工事**  
**施工者表彰**

令和2年度の優良工事施工者が各発注機関で発表されました。大変ありがたいことに、岐阜県発注工事で部長表彰1件、所長表彰2件、水資源機

構中部支社より1件の表彰を頂くことができました。弊社がこのような名誉に恵まれたのも、発注者ならびに関係する皆さまのご指導と、ご鞭撻のおかげと深く感謝しております。表彰制度について調べますと、制定されてから13年目を迎えるそうです。その目的のひとつに、建設業者の意欲の増進や技術の向上を図るとともに、社会的評価を高め、建設産業の健全な発展に資することがあります。工事担当者にそのことを伝えますと、社会的評価の向上や、仕事のやりがいに繋がっているようです。これからも施工力や技術力の向上を目指して精進してまいりますので、どうぞ宜しくお願い申し上げます。



**笑顔あふれる一年  
 となりますように**